

Volksschule Schwefel

Als Antwort auf die kleinteilige, heterogene Bebauung der Umgebung wird die geforderte Baumasse auf zwei miteinander verbundene Baukörper aufgeteilt (1 Geschoss Turnhalle, 3 Geschosse Schule), um die Kubatur unter Einhaltung des notwendigen Grenzabstandes zur angrenzenden Bebauung zu strukturieren. Gleichzeitig wird dadurch der Versiegelungsgrad minimiert, die Durchwegung des Areals verbessert und der klimatechnischen Aufteilung (Turnhalle 18 Grad, Schule 22 Grad) optimal im Sinne der Energieeffizienz entsprochen.

Im EG erschließt ein zentrales Foyer / eine durchgesteckte Aula die Allgemeinbereiche der Schule (Administration, LZSB, Werkräume, Musikraum) und die darüberliegenden Cluster. In den beiden Obergeschossen sind jeweils zwei Cluster pro Geschoss angeordnet. Die Turnhalle (mit Tribüne) und die Garderobe / Mehrzweckbereich sind im daran anschließenden Baukörper situiert. Dieser ist so abtrennbar, dass eine externe Nutzung unabhängig vom Schulbetrieb gewährleistet ist. Ebenso ist der über der Turnhalle angeordnete Sportplatz jederzeit von allen nutzbar.

Verfahren / Procedure
Gelandener Wettbewerb /
invited competition

Ort / Place
Hohenems, AT

Auftraggeber / Client
Stadt Hohenems

Planung / Planning
2016

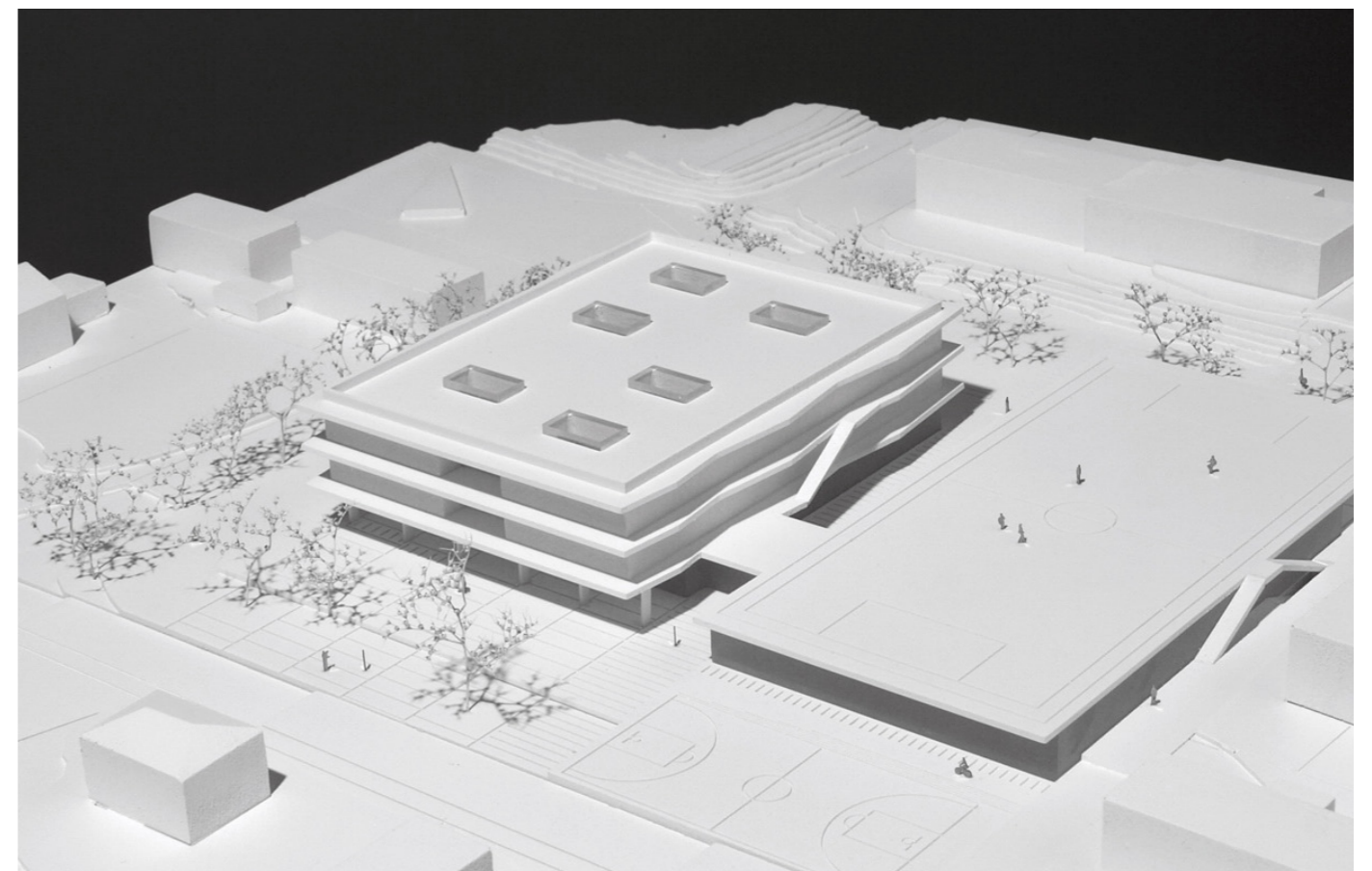
Nutzfläche / Effective Area
ca. / approx. 6.500 m²

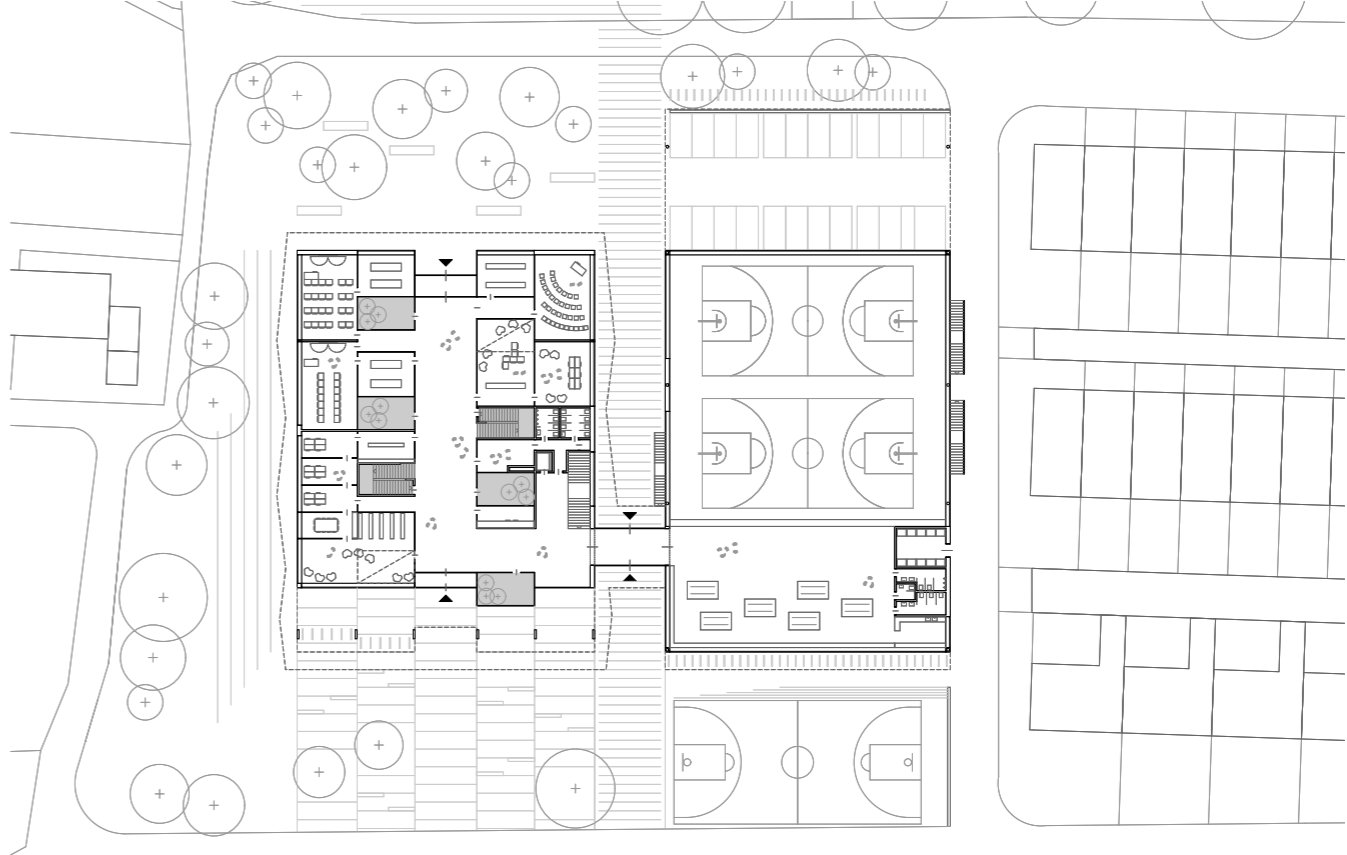
Team / Team
Milica Apostolovic, Germán
Goldschmidt, Davor Podbregar,
Werner Scheuringer, Jenny Wensien

Modellbau / Model
mattweiss

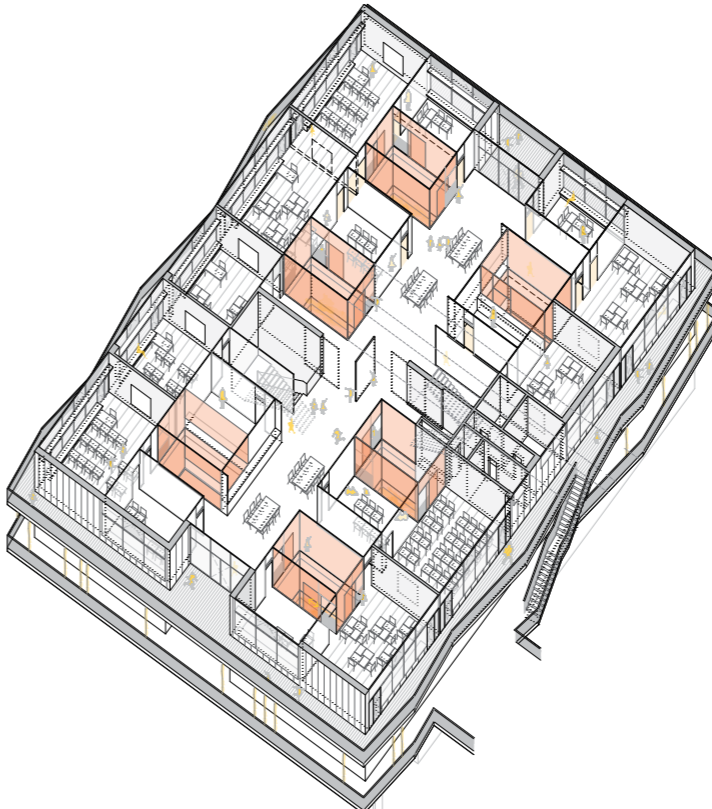
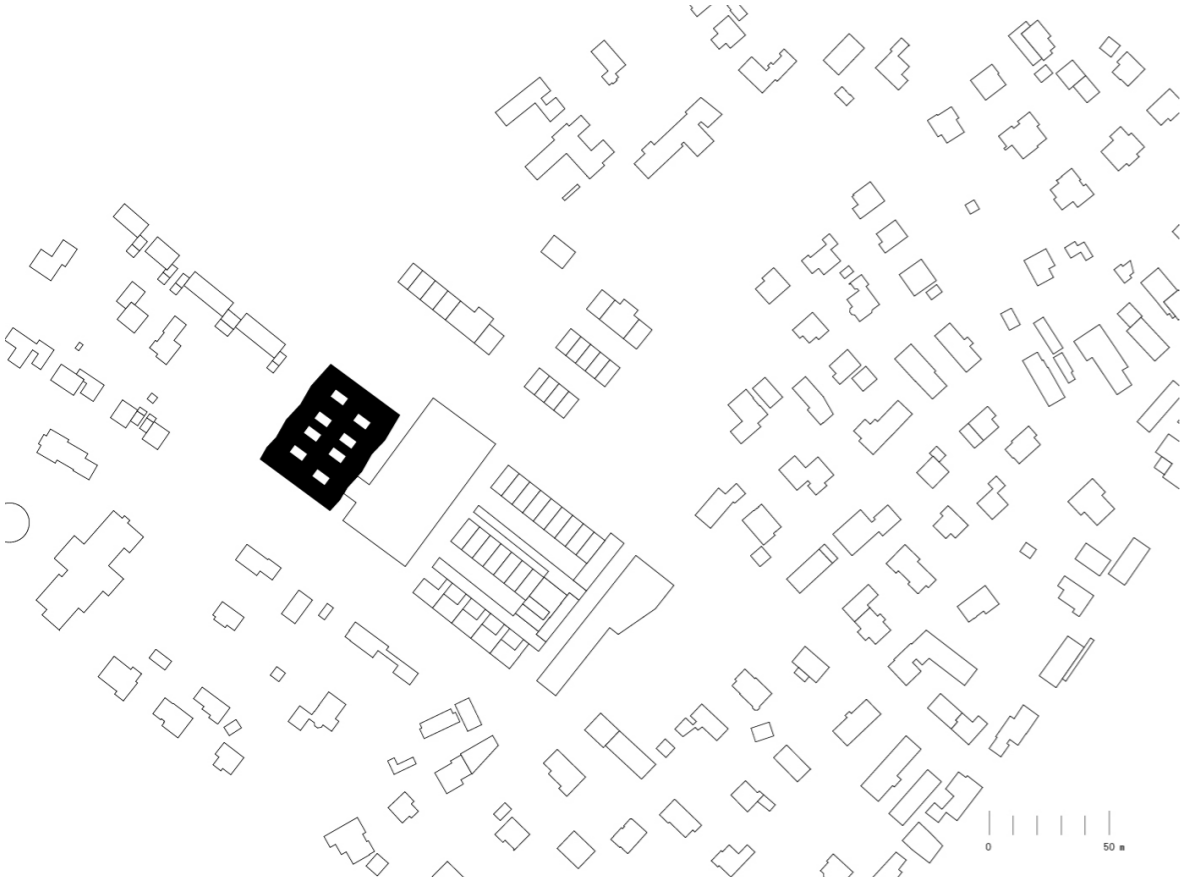
As a response to the small-scale, heterogeneous buildings in the surroundings, the stipulated building mass is divided up into two adjoined buildings (1 floor for the gym, three floors for the school). This structures the cubature while maintaining the necessary distances to the neighbouring buildings. At the same time, the sealing level is minimised, the routing through the school and grounds improved, and the air conditioning distribution optimised in terms of energy efficiency (gym 18 degrees, school 22 degrees).

On the ground floor a central foyer / an elongated assembly hall connects to the school's general facilities (administration, LZSB, workrooms, music room) and the clusters located above. Two clusters are each arranged on the two upper floors. The gym (with gallery) and the cloakroom / multi-functional zone are situated in the adjoining building. This is planned as separable, so that external use is guaranteed independent of school operations. Likewise the sports ground located above the gym can be used by everybody.

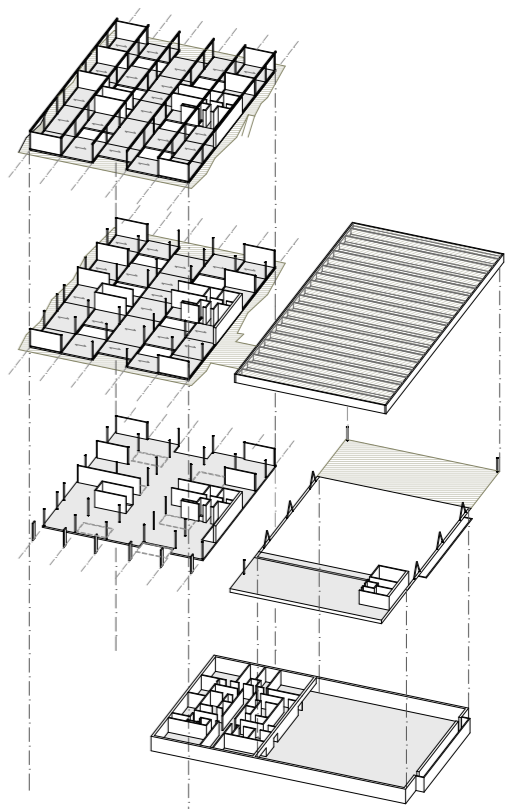




Erdgeschoss / ground floor



Cluster



Statisches Konzept / Static concept