

# Seniorenzentrum Liebigstraße

Ein Seniorenzentrum mit 120 Pflegebetten und Tageszentrum – Leben mit den Tages- und Jahreszeiten. Der Entwurf reagiert auf sein heterogenes Umfeld mit zwei einfachen, eigenständigen kubischen Baukörpern (4-geschossig), die sich an der Straße und an der Ausrichtung den nahegelegenen rechteckigen Einzelbaukörpern (Wohnbau) orientieren.

Über das gemeinsame Foyer werden sowohl das Senioren- als auch das Tageszentrum erschlossen. Die Gemeinschaftsräume sind um einen großen Innenhof herum gruppiert. Das TZ vermittelt zwischen dem Stadtraum (Liebigstrasse) und dem Innenhof und ist als offener, visuell durchlässiger, durchgrünter Bereich konzipiert. In den 3 Obergeschossen ist jeweils eine Pflegestation pro Geschöß angeordnet.

A senior citizens centre with 120 nursing beds and day centre – life in rhythm with the times of the day and seasons of the year. The design responds to its heterogeneous surroundings with two simple, autonomous cubic buildings (4-storey) oriented on the road and the alignment of the nearby rectangular detached buildings (residential).

Both the senior citizens centre and the day centre are connected via the conjunctly used foyer. The community rooms are grouped around a spacious inner courtyard. The day centre is the intermediary between the urban surroundings (Liebigstrasse) and the inner courtyard and is conceived as open, visually transparent and green zone. A nursing station is set up on each of the third floors.

**Verfahren / Procedure**  
2-stufiger Wettbewerb, 2. Preis  
2-phased competition, 2nd phase

**Ort / Place**  
Linz, AT

**Auftraggeber / Client**  
GWG / Stadt Linz

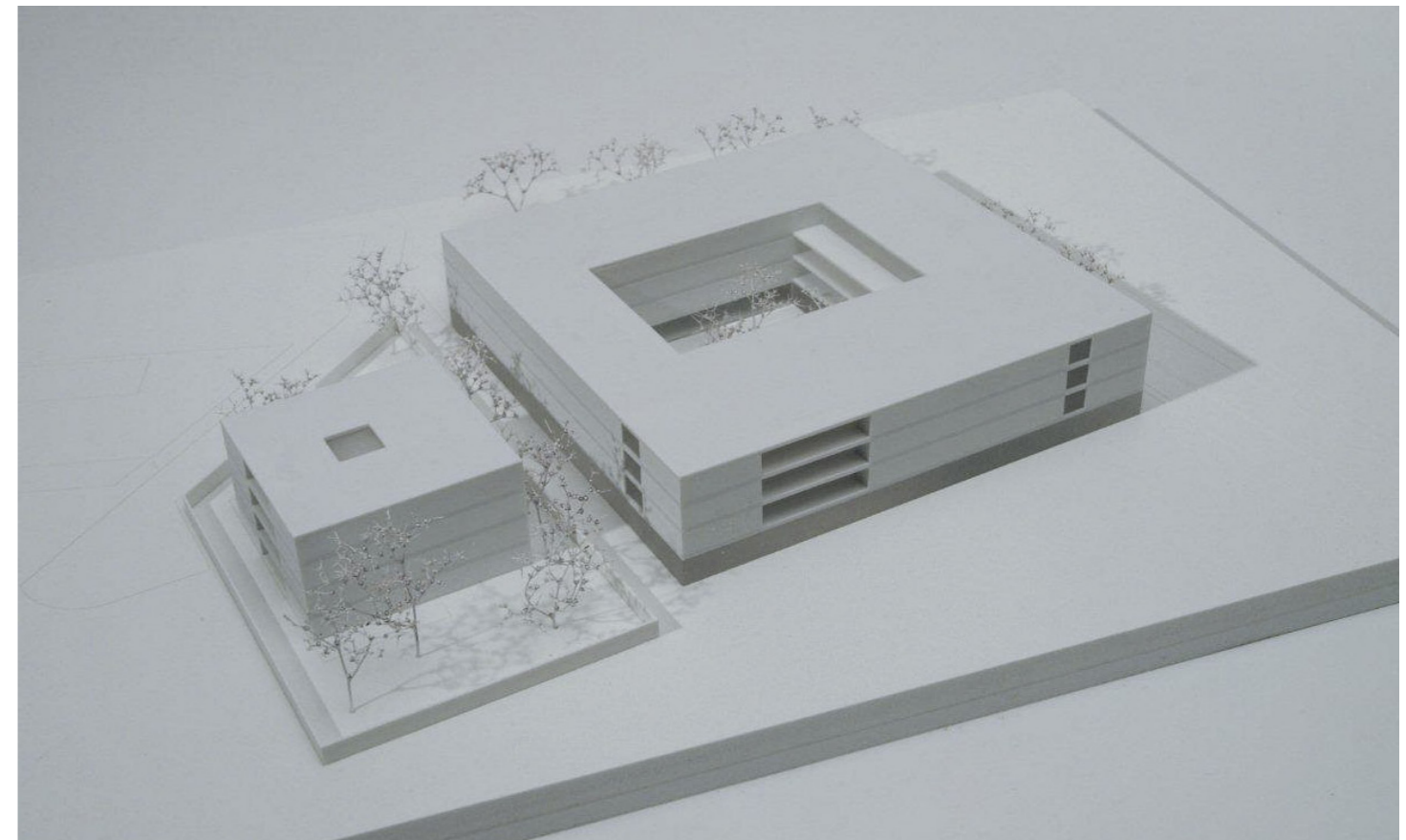
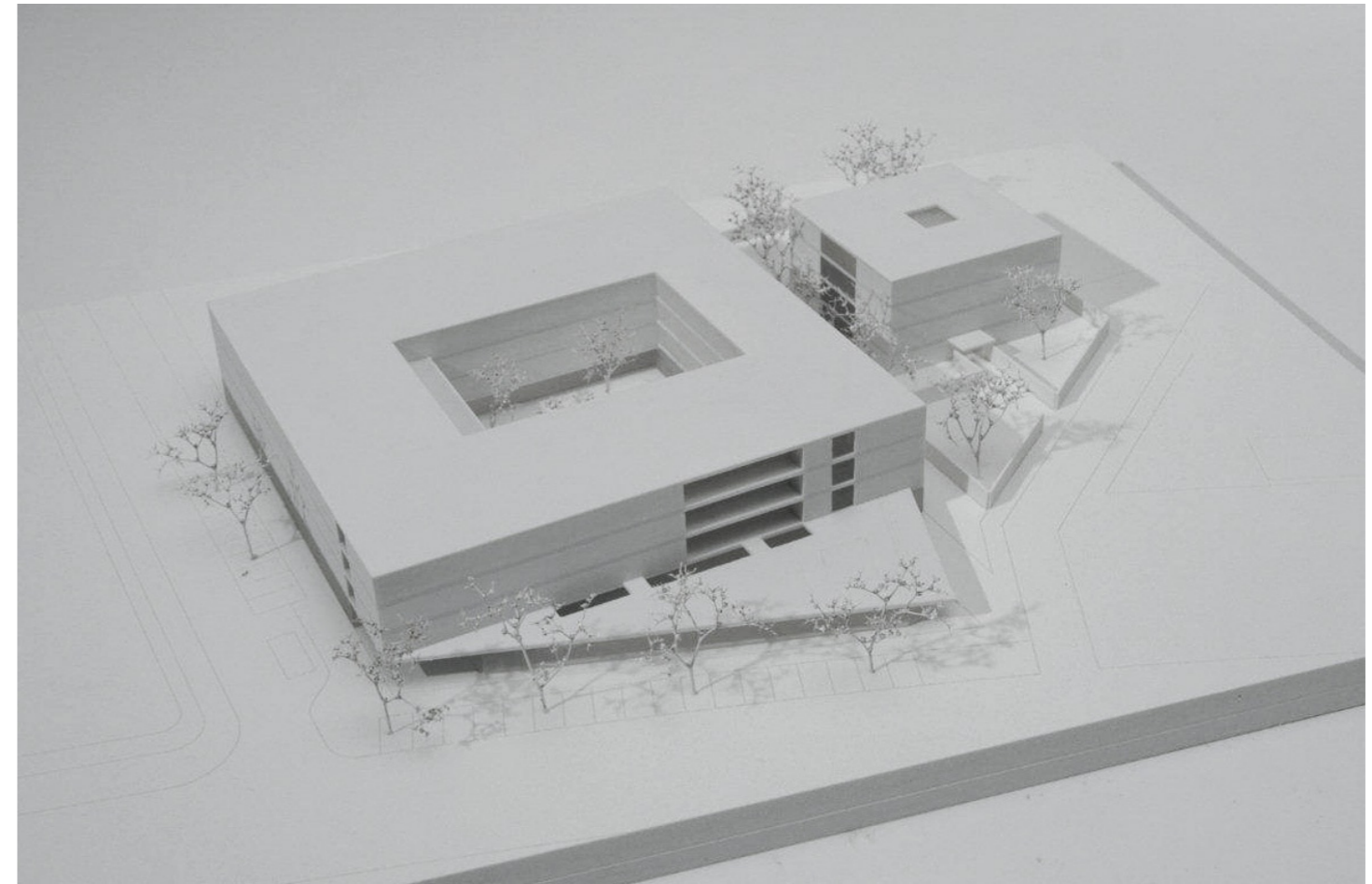
**Planung / Planning**  
2012

**Nutzfläche / Effective Area**  
ca. / approx. 7.500 m<sup>2</sup>

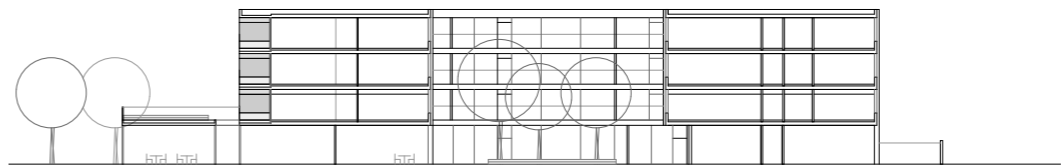
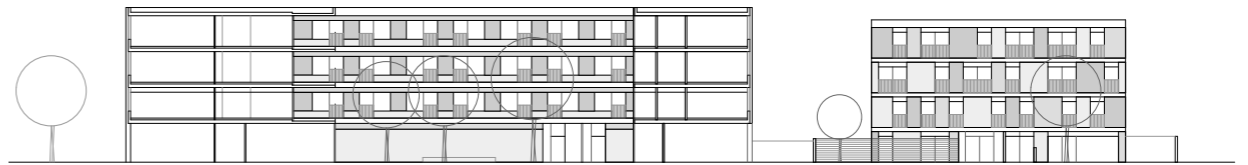
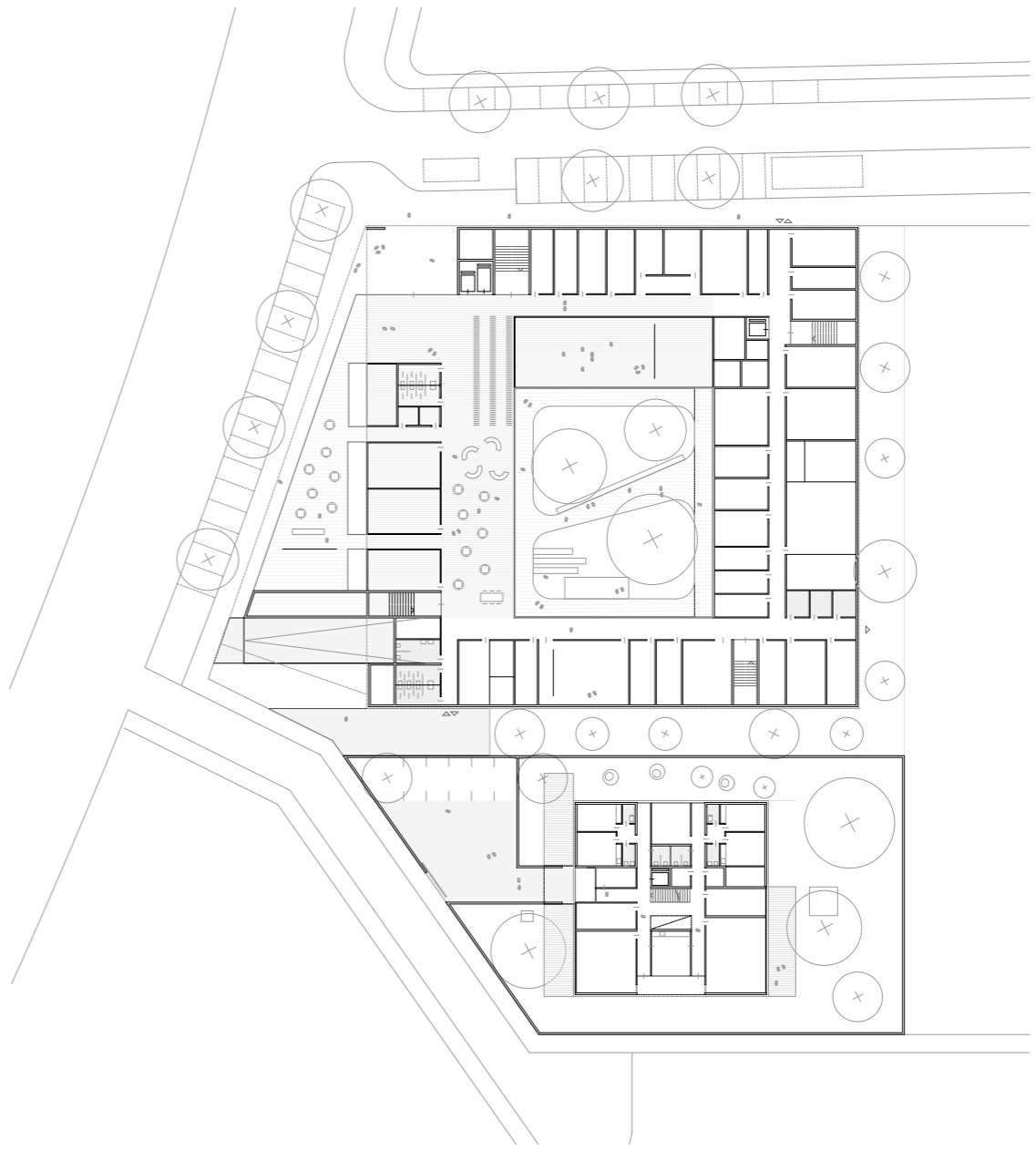
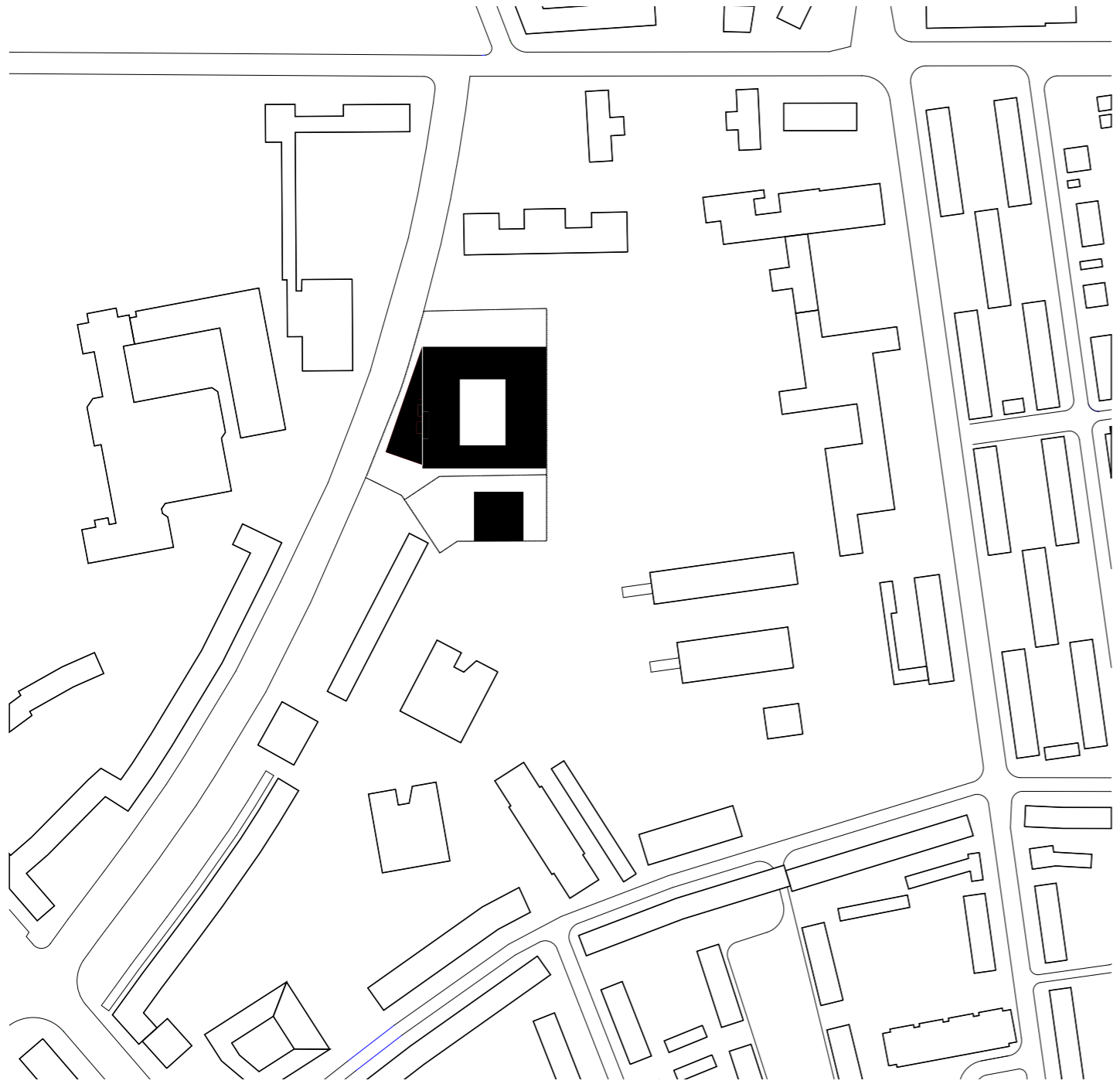
**Bausumme / Construction Costs**  
ca. / approx. 17,5 Mio. €

**Team / Team**  
Clemens Kirsch, Hannah Neumann

**Modellbau / Model**  
mattweiss



Seniorenzentrum Liebigstraße



0 5 10 m