

Stelzhamerschule Linz

Erneuerung und Erweiterung eines Schulstandortes im dicht verbauten Zentrum von Linz. Der bestehende Freiraum wurde optimal aufgewertet und der Baumbestand erhalten. Die Wertschätzung für die Nutzer spiegelt sich in liebevollen Details und Qualität der eingesetzten Materialien wider.

Der Raum als dritter Pädagoge'
(L. Malaguzzi):

Ziel des architektonischen Konzepts war es, durch größtmögliche Offenheit die Umgebung auch im Inneren des Gebäudes erlebbar zu machen. Durch- und Ausblicke ermöglichen die Orientierung innerhalb der Schule.

Der Komplex umfasst neben einer Neuen Mittelschule (NMS) mit 12 Klassen und 6 Gruppenräumen, eine 4-klassige Volksschule (VS), eine Zweigstelle der Elternberatung, einen Turnsaal und einen Mehrzwecksaal.

The renovation and extension of a school location in the densely built-up centre of Linz. The existing free space was optimally upgraded and the stock of trees preserved. Respect for the users is reflected in the lovingly applied details and quality of the materials being used.

*»The room as the third teacher«
(L. Malaguzzi)*

Aim of the architectural concept was to create as much openness as possible to make the outside surroundings pulsate in the inside of the building as well. Sightlines through the building and outside support orientation inside the school.

The complex encompasses a New Middle School (NMS) with 12 classes and 6 group rooms, a 4-class primary school (Volksschule – VS), a parents counselling branch, a gym, and a multi-functional hall.

Verfahren / Procedure
Wettbewerb / competition 2008,
1. Preis / 1st prize

Ort / Place
Linz, AT

Auftraggeber / Client
Magistrat Stadt Linz,
Immobilien Linz GmbH

Planung / Planning
2009-2011

Ausführung / Construction
2010-2012

Nutzfläche / Effective Area
ca. / approx. 5.200m²

Bausumme / Construction Costs
11,8 Mio. Euro

Energieeffizienz /
Energy efficiency
Niedrigstenergiestandard /
Low energy standard

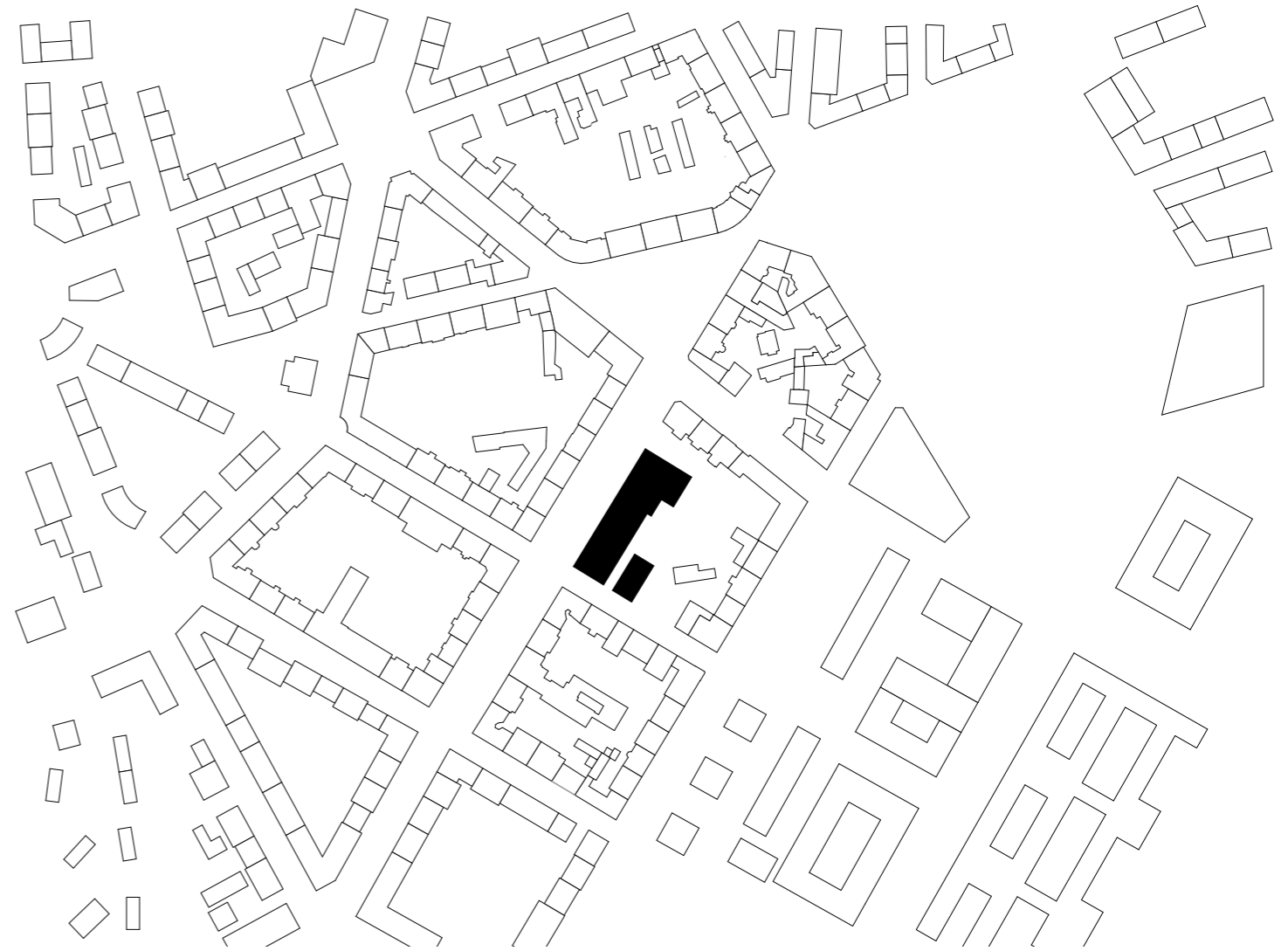
Team / Team
Oliver Berlinghoff, Hannah Neumann

Kunst am Bau / Public Art
Hans-Jürgen Poetz
Robert Schuster

Grafik Design |
Visuelles Leitsystem /
Graphic Design |
Visual guidance system
sensomatic

Fotos / Pictures
Hertha Hurnaus

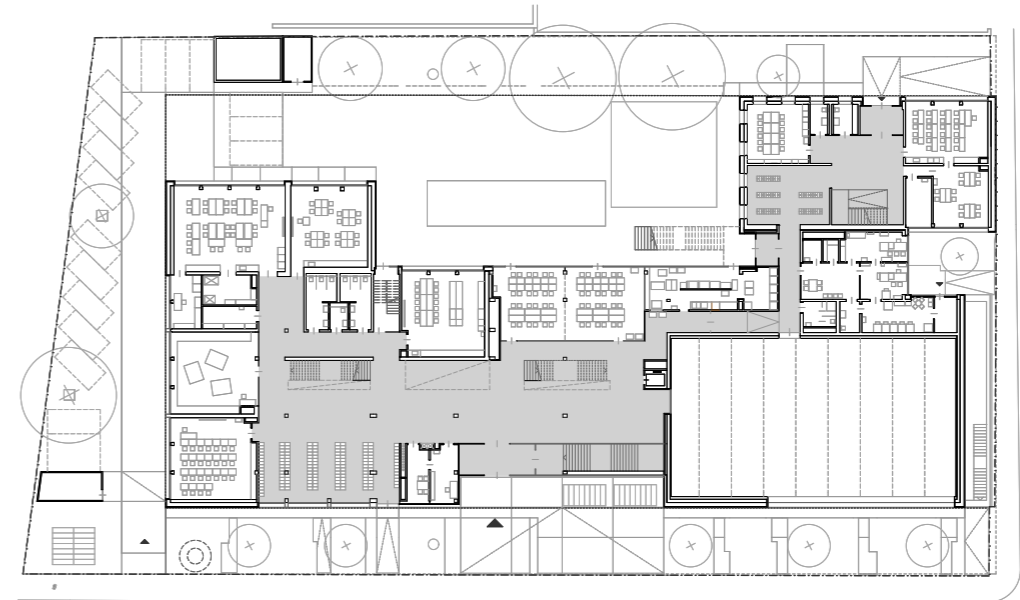




Jubiläumsschule Figulystraße
Bestand Stelzhammerschule vor Sanierung /
Existing building before refurbishment

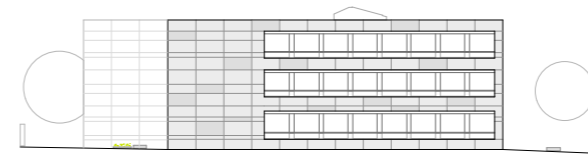




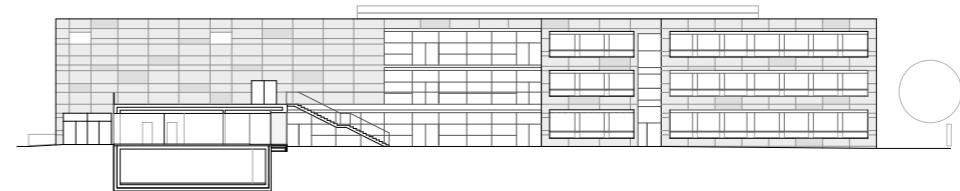


Erdgeschoss / ground floor

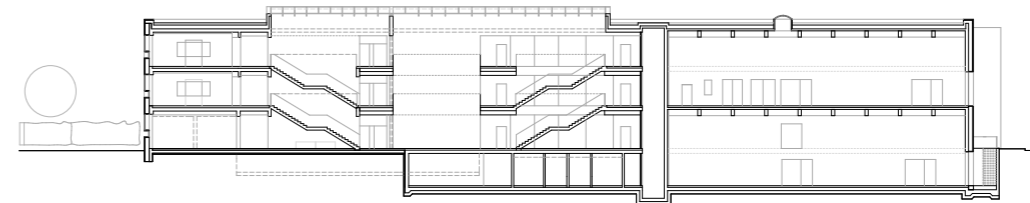
0 5 10 m



Südansicht / view south



Westansicht / view west



Längsschnitt / longitudinal section