

Baufeld D22

Auf dem ca. 5.200m² großen Planungsgebiet (D22) befinden sich drei 4-6-geschossige Baukörper mit einem spannenden Nutzungsmix: Das Angebot reicht vom Baugruppenhaus, über einen Laubengangtyp mit »durchgesteckten« Wohnungen bis hin zum Wohnheim für schwerstbehinderte Kinder. Das Projekt wird im Rahmen der Wohnbauförderung zur Vermietung errichtet.

Ein durchgängiges Grünraumkonzept verbindet die angrenzenden Baufelder zu einem schlüssigen Ganzen. Die Gebäudehülle wird zur Gänze mit hochwärmegedämmten Ziegeln errichtet und stellt durch den rein mineralischen Aufbau der Wände einen wesentlichen Beitrag zum Verzicht auf einen erdölbasierten Vollwärmeschutz dar.

Das Projekt zeichnet sich durch eine Vielzahl an verschiedenen Wohnungstypen und –Zuschnitten aus. Im Baugruppenhaus übernimmt ein fünfgeschossiges zentrales Atrium die Funktion der Erschließung als Ort der Begegnung. Dachterrassen, eine Gemeinschaftssauna, ein Vereinscafé und ein »urban gardening«-Feld in der Mitte des Areals runden das Angebot für die Gemeinschaft ab.

The three 4-6-storeyed buildings are situated on a planning site of around 5,200m² (D22) and have a fascinating mix of functions: the options' include the group estate building, a pergola type with "inserted" apartments, and a home for children with severe disabilities. The project is being built as part of a housing subsidies scheme for rented property.

A continuous greenery concept connects the adjoining building sites into a coherent totality. The building shell is constructed wholly with high-intensity heat insulation bricks, and the purely mineral wall construction is an essential factor in dispensing with full heat insulation based on fossil fuels.

The project is impressive for the multitude of different apartment types and floor plans. In the group estate building a five-storey central atrium has the connecting function as a place of encounter. Roof terrace, a communal sauna, a club café and an urban gardening field in the middle of the site round off the options for communal living.

Verfahren / Procedure
Direktauftrag / Direct commission

Ort / Place
Wien / Vienna, AT

Auftraggeber / Client
WBV-GPA

Planung / Planning
2013-2016

Ausführung / Construction
2015-2017

Nutzfläche / Effective Area
ca. / approx. 9.300 m²

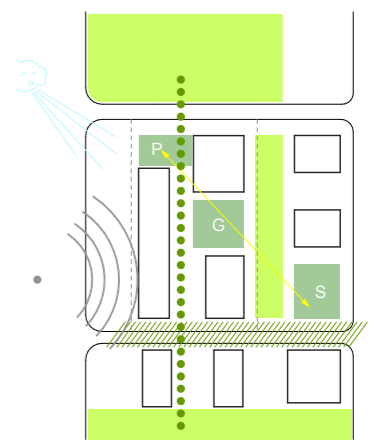
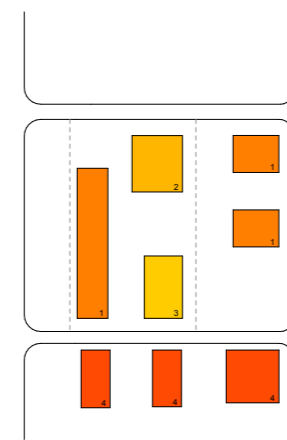
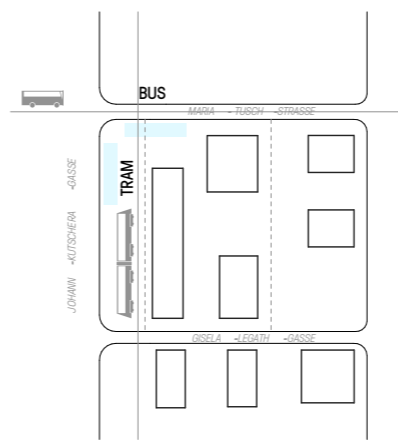
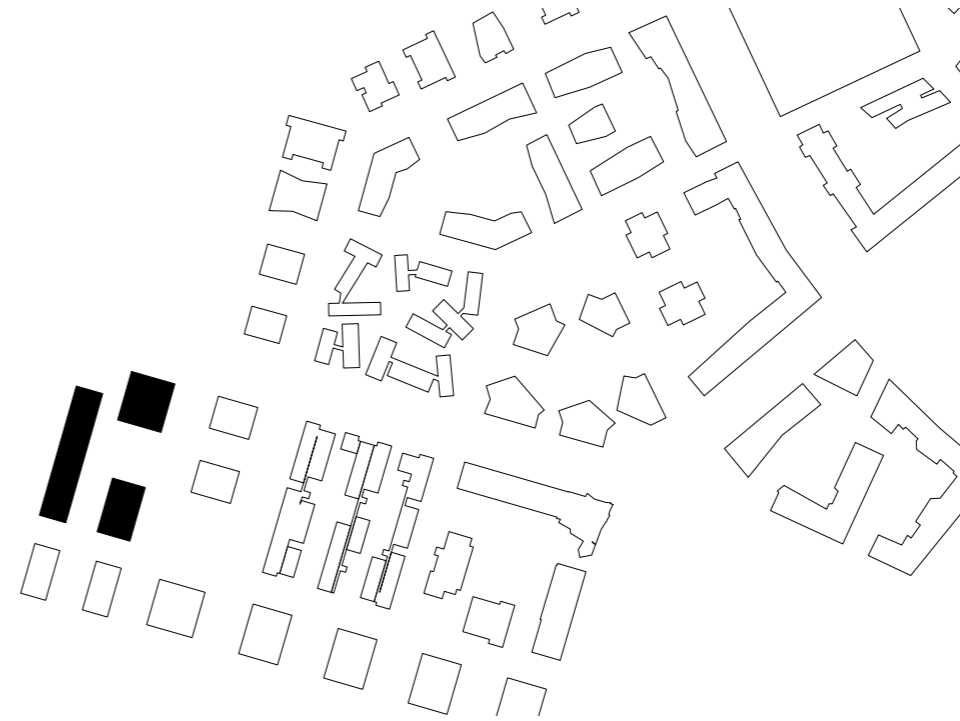
BGF / GFA
ca. / approx. 11.400 m²

Team / Team
Herta Frischenschlager, Lidia Manolova, Berndt Sommer, Jenny Wensien

Visualisierung / Visualisation
ZOOM VP

Fotos / Pictures
Clemens Kirsch Architektur





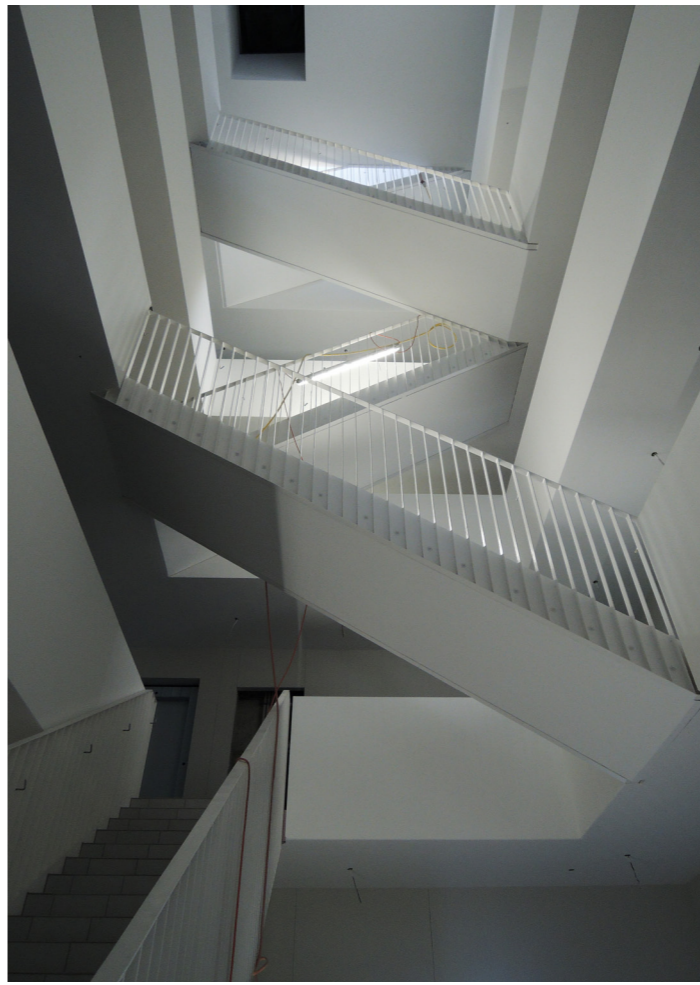
Straßenzüge Streets
Öffentlicher Verkehr / Public Transport

Nutzungsvielfalt »Ein buntes Quartier«
The diversity of uses
»A colorful neighborhood«

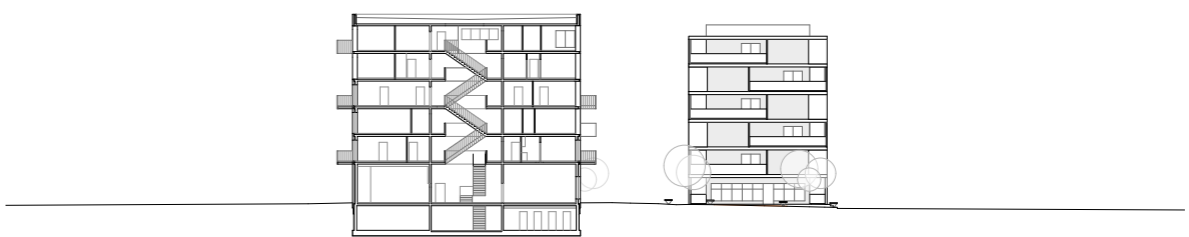
- 1 **Mietwohnungen | Geförderter Wohnbau | Smart Wohnungen** *Rental housing subsidized housing Smart apartments*
- 2 **Baugruppe | partizipatives Wohnen | Smart Wohnen** *Joint building venture | Participatory living | Smart living*
- 3 **Gefördertes Wohnheim** *Sponsored dormitory*
- 4 **Frei finanziertes Wohnbau | Eigenheim** *Freely financed residential construction / home*

- **Platz | Gemeinschaftsgarten | Spielplatz** *Place | Community garden | Playground*
- **Grünraum | Park** *Green space | Park*
- **Grün Durchwegung** *Green Pathways*
- ▨▨▨▨ **Wohnstraße** *Residential Street*
- **Schall** *Sound*
- ▨▨▨▨ **Windschutz** *Windscreen*

Anbindung und Nutzungskonzept / Connection and Utilisation concept



4. Obergeschoss / 4th floor



Schnitt durch Stiegenhaus BT A | Ansicht Nord BT B / Section through staircase building A | View north building B



Ansicht West | Bauteil B+A / West view | buildings B+A