

NMS Spielmann

Der viergeschossige Baukörper der neuen Mittelschule (NMS) wird in der östlichen Hälfte des Areals mit einem Vorplatz zur Spielmanngasse situiert. Durch die Kompaktheit des Volumens verbleibt ein großzügiger Freibereich im Westen des Areals, der mit dem Spielbereich der VS verbunden ist.

Im EG ermöglicht eine durchgesteckte Aula den direkten Zugang in den Garten, erschließt die Allgemeinbereiche der Schule (Administration, EDV, Werkräume, etc.) im 1. OG, die Turn- und Veranstaltungssäle im UG (externer Zugang gesichert) und die darüber liegenden Cluster. In OG 2 & 3 sind jeweils zwei Cluster pro Geschoss angeordnet.

Die Klassen sind entlang der Fassade angeordnet. Daran anschließend befinden sich die Appendixräume mit dazwischen geschalteten verglasten Lufträumen / Klimagärten, die einerseits die Belichtung und eine Blickbeziehung zur mittig durchgesteckten Multifunktionszone (MuFu) ermöglichen, andererseits zusätzliches Frischluftvolumen (Klimapuffer) und ein verbessertes Mikroklima (Grünpflanzen) bieten.

The four-storey building of the new Middle School (NMS) will be situated in the east half of the site with its forecourt facing Spielmanngasse. The compact volume allows the creation of a generous open space to the west of the site, connected to the play area of the primary school.

On the ground floor an elongated assembly hall opens up direct access to the garden, connects to the general facilities of the school (administration, computing, workrooms, etc.) on the first floor, the gym and event halls in the basement (external access secured) and the cluster lying above these. Two clusters are assigned to each floor on floors 2 and 3.

The classes are arranged along the façade. Adjoining these are the appendix rooms with glazed aerated spaces / climate gardens in between, on one hand fostering lighting and sightlines to the centrally aligned multifunctional zone (MuFu), on the other providing extra fresh air (climate buffers) and improved micro-climate (greenery).

Verfahren / Procedure
Realisierungswettbewerb
Realisation competition

Ort / Place
Wien / Vienna, AT

Auftraggeber / Client
WIP

Planung / Planning
2016

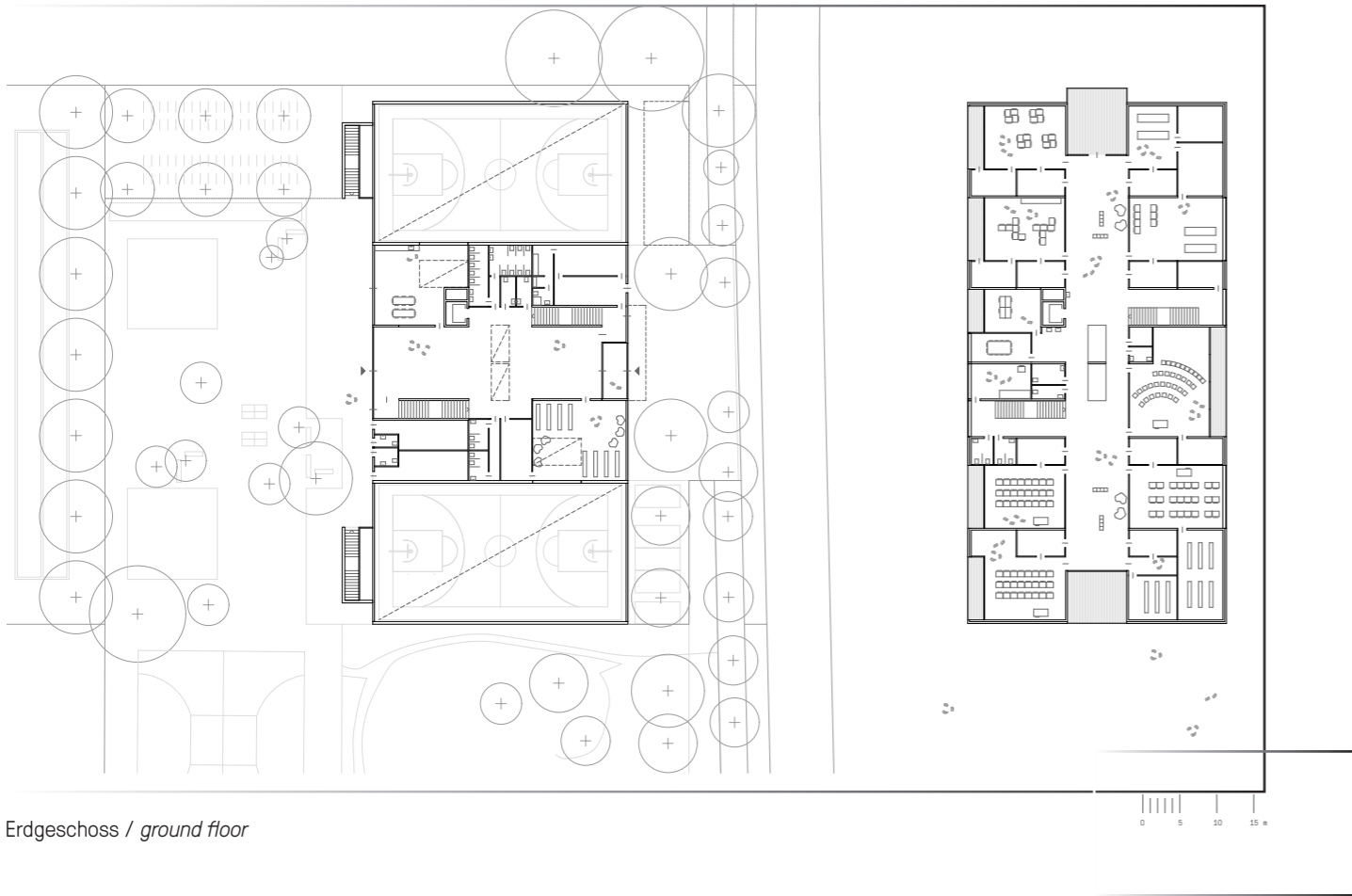
Nutzfläche / Effective Area
ca. / approx. 6.200 m²

Team / Team
Herta Frischenschlager, Germán
Goldschmidt, Clemens Kirsch, Lidia
Manolova, Werner Scheuringer,
Jenny Wensien

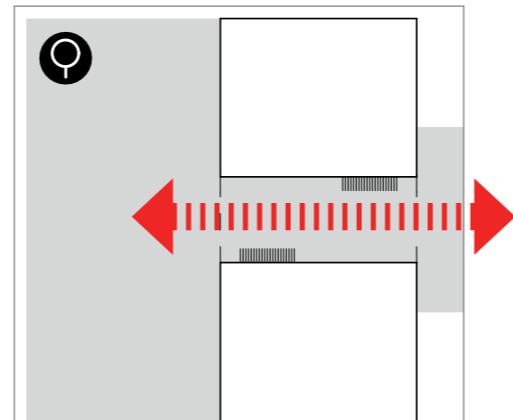
Modellbau / Model
mattweiss

Visualisierung / Visualisation
Clemens Kirsch Architektur

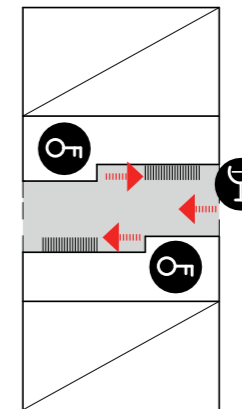




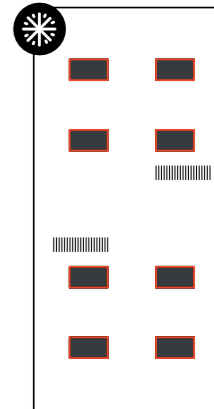
Erdgeschoss / ground floor



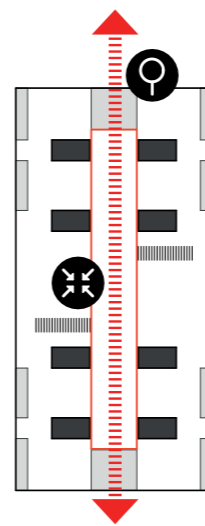
EG | Eingang | Durchgestecktes Foyer /
Ground Floor | Entrance | Elongated Foyer



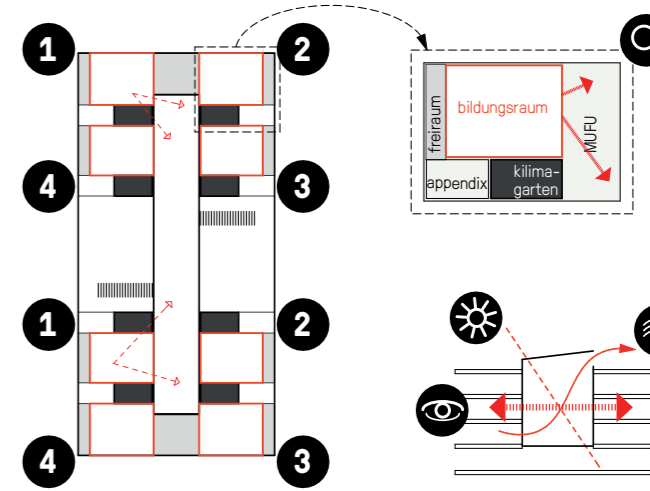
Erdgeschoss | öffentlich zugänglich
außerhalb der Schulbetriebszeit /
First floor | open to the public
outside of school hours



Klimagärten /
Climate Gardens

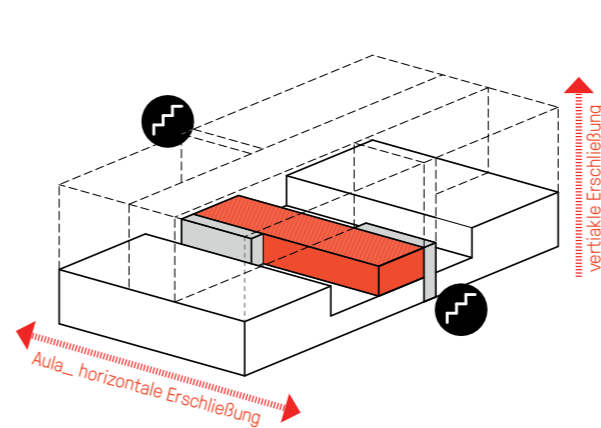


MuFu | Begegnungszone | Freiräume /
MuFu | Encounter Zone | Open spaces

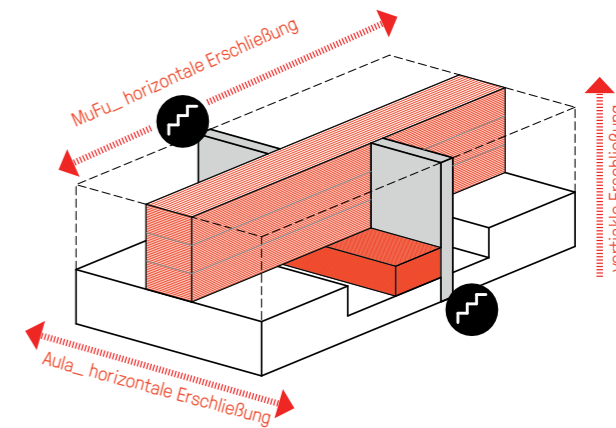


Clusterbildung | Bildungsraum + Appendix
/ Clustering | Educational area + Appendix

Klimagärten /
Climate Gardens



öffentliche Nutzung /
public use



Erschließung /
access