

# Biologiezentrum St. Marx

Das 180m lange, trapezförmige Wettbewerbsareal wird durch die Anordnung von 5 Einzelbaukörpern stadträumlich gegliedert und die Durchwegung und Platzbildung auf dem Areal im Sinne des Campusedankens sichergestellt.

Die Masse wird mittels fraktionierender Destillation in ihre funktionalen Einzelbestandteile getrennt und diese anschließend in einzelne rechteckige Behältnisse von unterschiedlicher Höhe (1-6 Geschosse) aufgeteilt.

Durch die Aufteilung der Funktionen in eigene Baukörper wird die leichte Lesbarkeit und Orientierungsmöglichkeit für die Nutzer (ca. 3000 Personen) selbstverständlich klargestellt und der spezielle Charakter der unterschiedlichen Nutzungen prägnant herausgearbeitet. Durch die bauliche Trennung von Büro- und Laborbereichen wird aufgrund der unterschiedlichen lichten Raumhöhen der beiden Nutzungen eine Kubaturersparnis von ca. 6.500 m<sup>3</sup> erzielt.

Um die zentral gelegene Aula werden erdgeschossig die großen Hörsäle, die Bibliothek, die Mensa, der Servicebereich und die Lernlabore angeordnet. Die eingeschossige Mensa mit darüber liegender Dachterrasse ist das kommunikative Herzstück der Universität: Eat, Meet & Greet: Ein Ort des Austausches und der informellen Kommunikation.

*The 180m long, trapezoidal competition area is arranged by the layout of 5 individual buildings. In line with the campus idea, the connecting system and space formation on the premises is ensured.*

*The mass is separated into its functional individual components and then divided into individual rectangular containers of different heights (1-6 floors).*

*By dividing the functions into their own structures, the easy readability and orientation for the users (approx. 3.000 people) is clarified and the special character of the different uses is worked out succinctly. Due to the constructional separation of office and laboratory areas, the different clearance levels of the two buildings lead to a cubic saving of approx. 6.500 m<sup>3</sup>.*

*The large auditoriums, the library, the cafeteria, the service area and the learning labs are arranged around the central hall on the ground floor. The one-storey canteen with an overhead roof terrace is the communicative heart of the university: Eat, Meet & Greet: a place of exchange and informal communication. Relax and enjoy. New ideas arise in conversation.*

**Verfahren / Procedure**  
EU-weit offener, einstufiger Wettbewerb / EU-wide open 1-phased competition

**Ort / Place**  
Wien / Vienna, AT

**Auftraggeber / Client**  
Bundesimmobiliengesellschaft m.b.H.

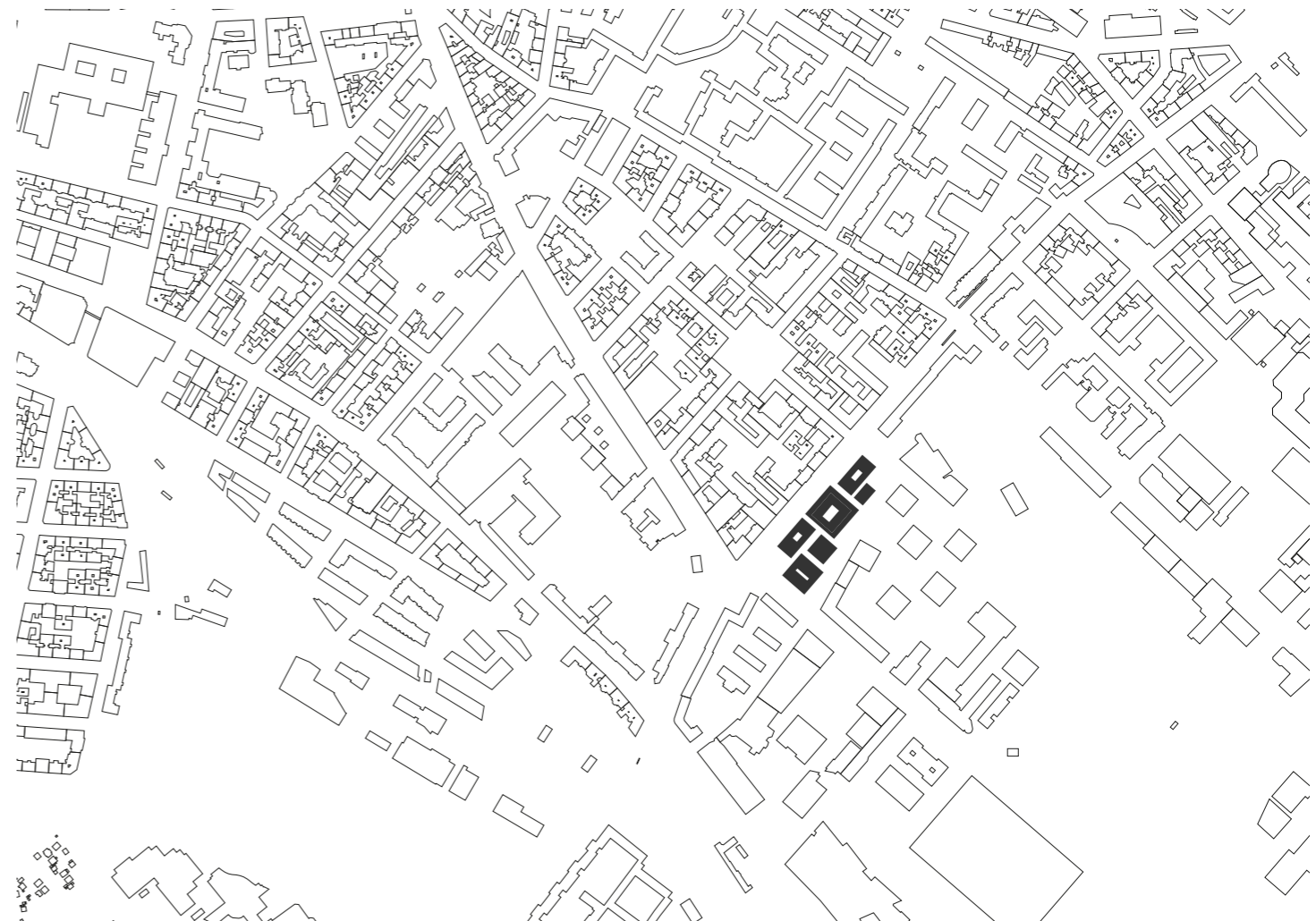
**Planung / Planning**  
2017

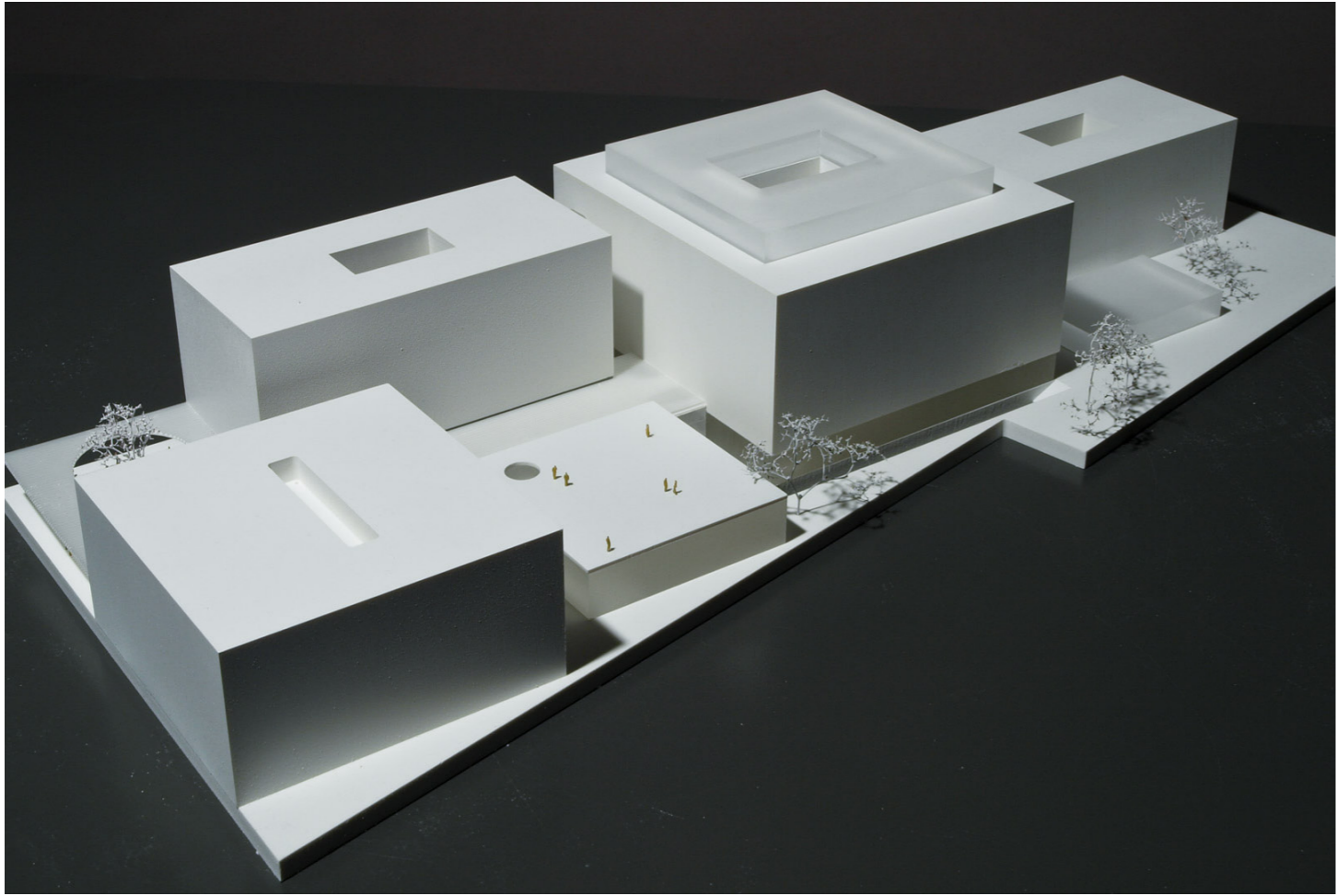
**Nutzfläche / Effective Area**  
ca. / approx. 32.600 m<sup>2</sup>

**Team / Team**  
Lidia Manolova, Davor Podbregar, Jenny Wensien

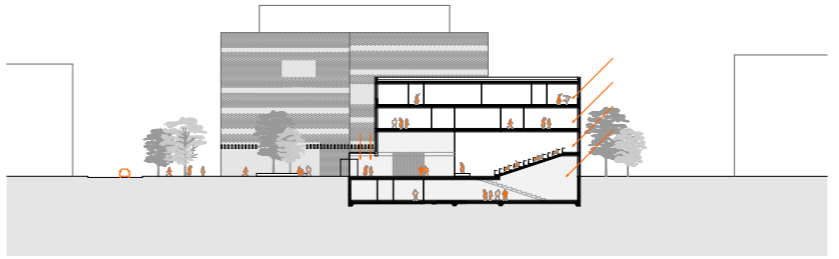
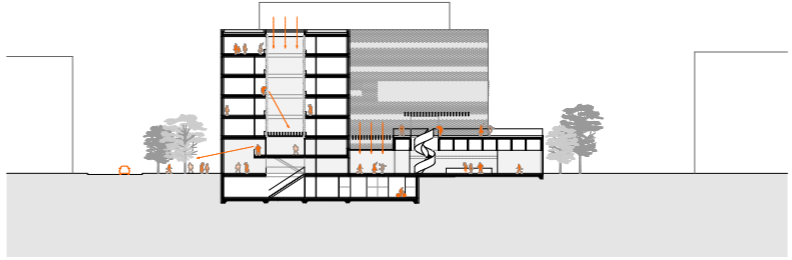
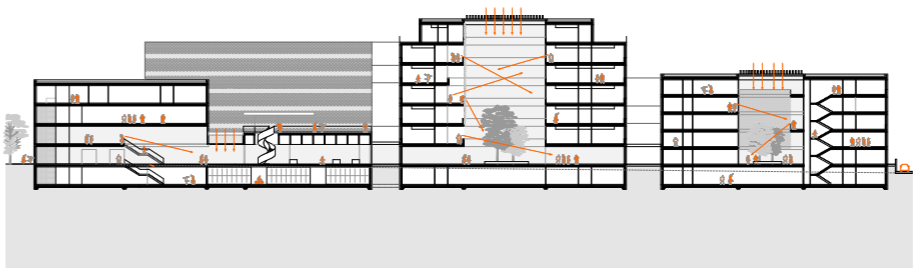
**Visualisierung / Visualization**  
mattweiss

**Modellbau / Model**  
mattweiss

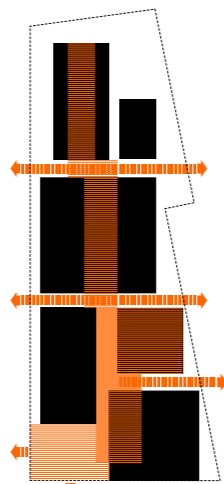
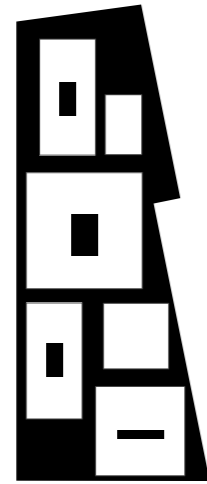
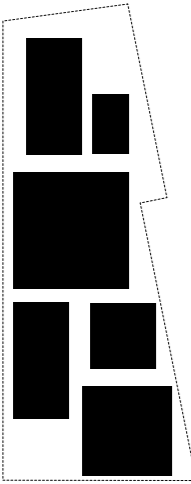




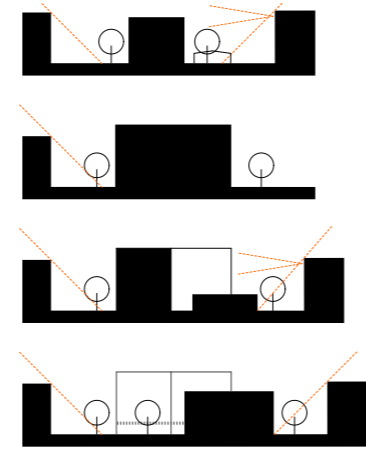
Erdgeschoss + 1. OG / ground floor + 1st floor



Schnitte / sections



Städtebauliche Setzung / urban planning concept



Respekt von der Nachbarschaft / respect to the neighborhood